



COMUNE DI STAZZANO

Comunità Montana Terre del Giarolo
(già C.M. delle Valli Borbera e Spinti)
Provincia di Alessandria
Regione Piemonte

P.R.G. 2009

VARIANTE STRUTTURALE NON GENERALE
AL PIANO REGOLATORE GENERALE INTERCOMUNALE
DI COMUNITA' MONTANA PER IL TERRITORIO
DEL COMUNE DI STAZZANO

L.R. 05.12.1977 n. 56 e s.m.i. - artt. 31bis e 31ter
L.R. 26.01.2007 n. 1 - art. 1 comma 3

Documento Programmatico adottato con D.C.C. n. 16 del 08.05.2007
Progetto Preliminare adottato con D.C.C. n. 9 del 20.04.2009 e n.48 del 02.12.2009 (modif. ed integraz.)

PROGETTO DEFINITIVO

Progettista
Arch. Mauro Porta - Novi Ligure

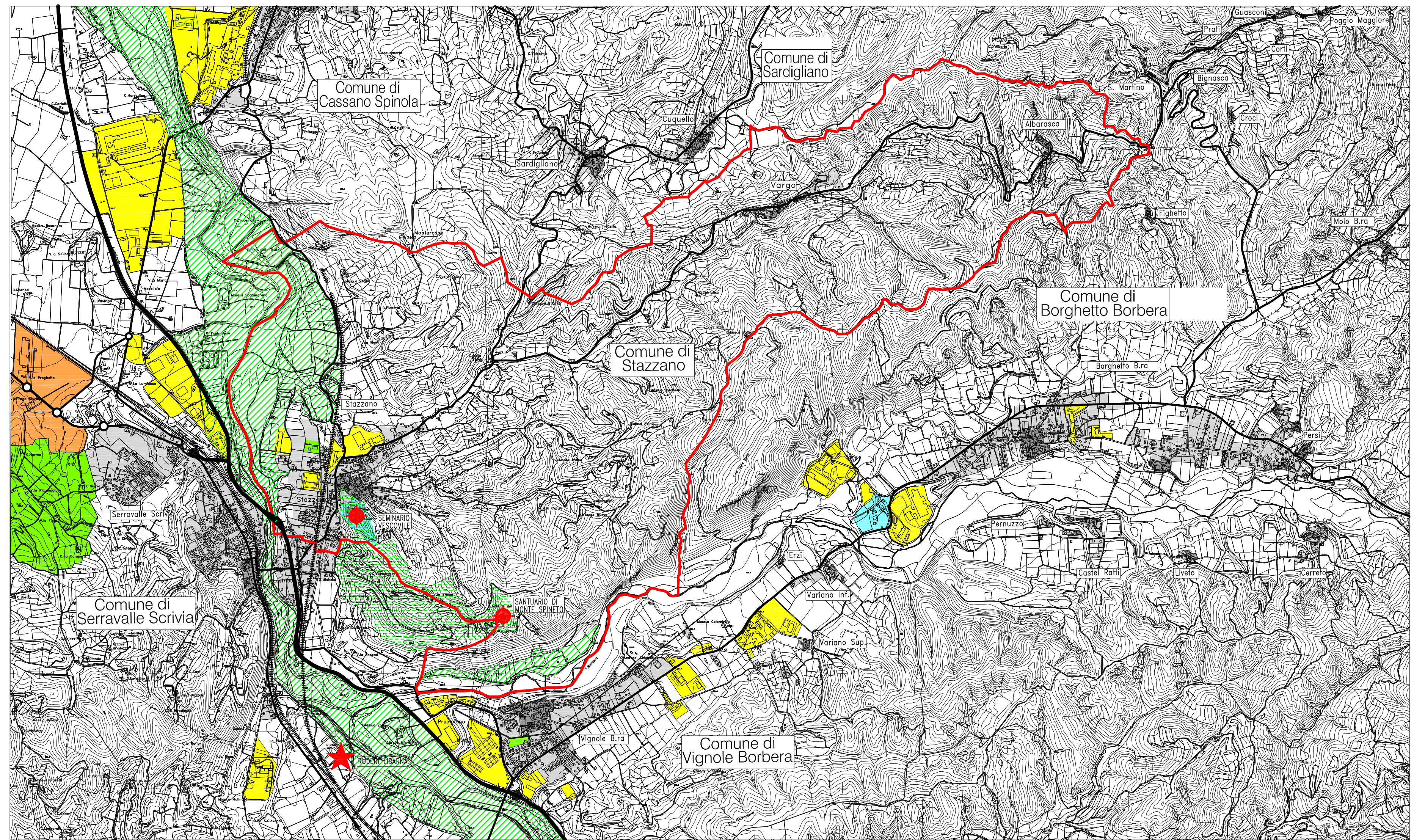
elaborato
Tav. 4 scala
1:25.000

Elaborati geologico-tecnici
Geologo Dott. Enrico Parodi - Stazzano

oggetto
**PLANIMETRIA DI SINTESI
DEL P.R.G.**

approvazione P.D.

Il Sindaco Il Responsabile del Procedimento Il Segretario Comunale



PLANIMETRIA

sc. 1:25.000

